

GUÍA Y HERRAMIENTAS DE APOYO (SPOC) PARA LA ELABORACIÓN DEL TRABAJO DE FIN DE MÁSTER (EALYC)

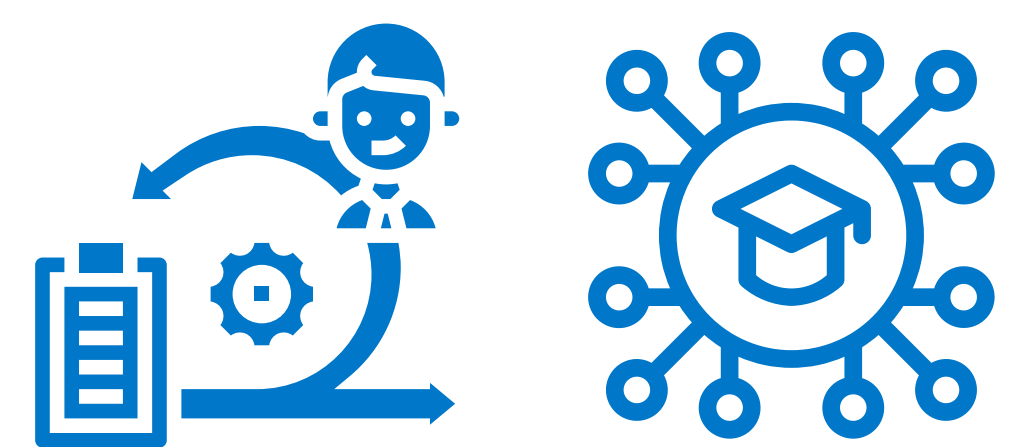
Coordinación: Dr. Germán Labrador, Dr. Alejandro Rodríguez
Departamento Interfacultativo de Música

INTRODUCCIÓN

Ante la diversidad de enfoques y las dudas que se suscitan al afrontar el TFM, se facilita una guía práctica a los estudiantes del Máster en Estudios Artísticos, Literarios y de la Cultura (EALyC) para apoyar su realización



OBJETIVOS



NECESIDADES
MATERIALES
FORMATO



Diseñar herramientas de apoyo en formato de curso online (SPOC) para los alumnos de dicho Máster, contando con la participación de profesores y alumnos egresados. Trabajo continuado, partiendo de los proyectos INNOVA (curso 20/21) e IMPLANTA (curso 21/22) realizados para el Grado en Historia y Ciencias de la Música y de la Tecnología Musical (FyL). Reformulado, reestructurado y adaptado a los estudios de posgrado

El curso aborda diferentes cuestiones relativas a la investigación, consideraciones y proceso de redacción relativo a un TFM. Se plantean materiales en distintos formatos que traten de forma dinámica aspectos relevantes propios de este tipo de trabajos (i.e. cómo estructurar el TFM, qué es un estado de la cuestión, diferencias con el TFG...)

- SPOC dividido en áreas temáticas, con materiales adaptados a la realidad académica actual
- Indicadores de calidad: revisión de materiales, autoevaluación, seguimiento pormenorizado, encuestas
- Mejoría relativa a los proyectos anteriores

DISEÑO

En vista de los satisfactorios resultados y la calidad de los materiales, metodologías y propuestas planteadas, el proyecto se postula para su futura implantación en el ámbito docente

RESULTADOS

CONCLUSIONES

UAM

Universidad Autónoma
de Madrid